

# COVID-19 e Mercado de Trabalho no Brasil

Gabriel Ulyssea

University of Oxford

IEPE/CDG

30 de Abril, 2020

# Plano para a Discussão

1. Breve Pano de Fundo
2. Discussão de políticas
3. O que esperar para o mercado de trabalho?
4. Comentários Finais

## 1. PNAD Contínua

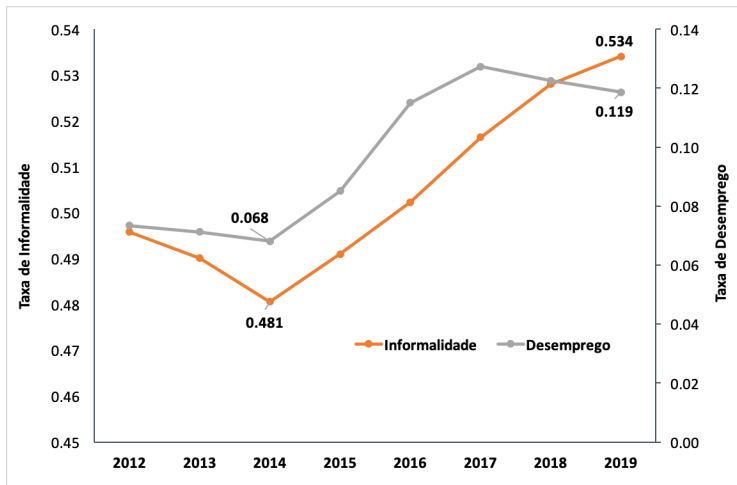
## 2. COVID-19 Small Business Survey

- ▶ Dados novíssimos, coletados numa parceria com Christopher Neilson (Princeton) e John Eric Humphries (Yale).
- ▶ Pesquisas de baseline com quase 50 mil empreendedores em diversos países da AL e dos EUA (2.620 no BR).
- ▶ Dados diários; recrutamento via anúncios em mídias sociais.
- ▶ Período (para hoje): 28/Mar a 20/Abril
- ▶ Página do projeto: <https://covid19sbs.org/>.

# Plano para a Discussão

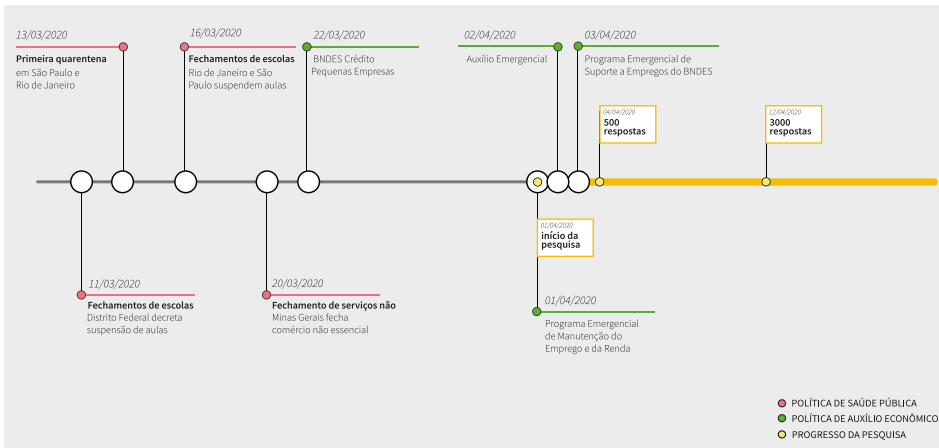
1. Breve Pano de Fundo
2. Discussão de políticas
3. O que esperar para o mercado de trabalho?
4. Comentários Finais

## Mercado de trabalho já vinha em um processo de deterioração



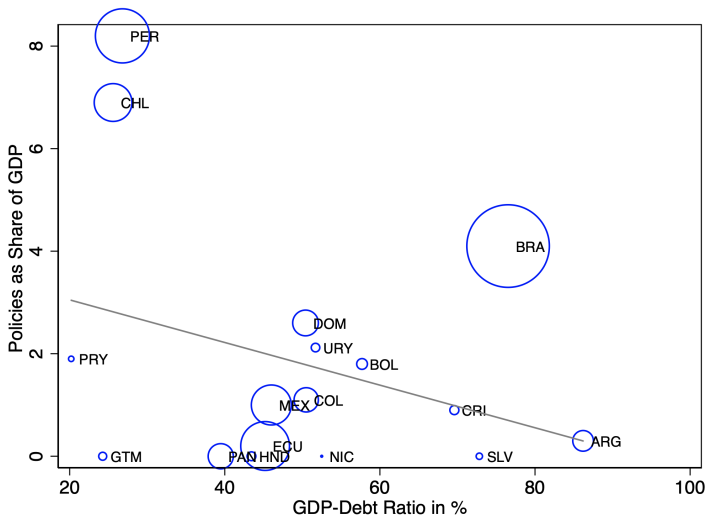
Fonte: PNAD-C

# Timeline



Fonte: COVID-19 Small Business Survey

## Tamanho da resposta do governo



Fonte: COVID-19 Small Business Survey

# Plano para a Discussão

1. Breve Pano de Fundo
2. Discussão de políticas
3. O que esperar para o mercado de trabalho?
4. Comentários Finais



# Principais Políticas para empresas (formais)

## Programa Emergencial de Suporte a Empregos do BNDES

- ▶ Pode ser usado para financiar o valor de até 2 SM por trabalhador
- ▶ Empresas c/Receita anual entre R\$360 mil e R\$10 mi.

## BNDES Crédito Pequenas Empresas

- ▶ Limite de faturamento anual de R\$300 mi
- ▶ Empresas c/Receita anual entre R\$360 mil e R\$10 mi

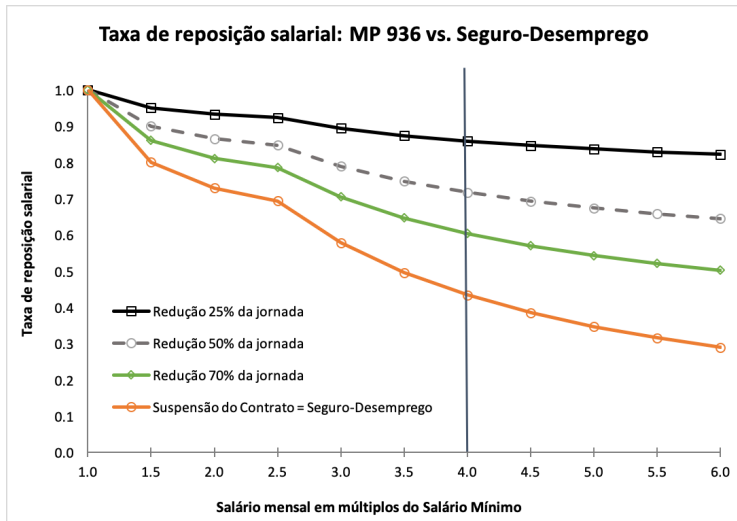
## FAMPE - Parceria CAIXA e SEBRAE

- ▶ Limite de faturamento anual de R\$4,8 mi

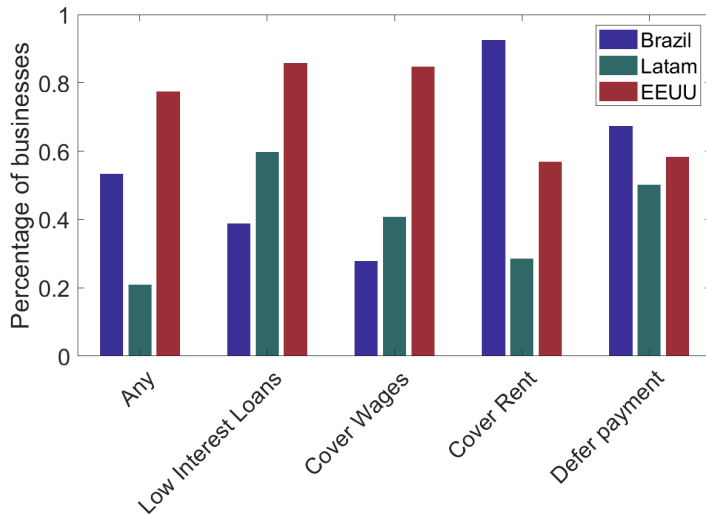
## Programa Emergencial de Manutenção do Emprego e da Renda

- ▶ Redução de jornada (25, 50 ou 70%) ou suspensão de contrato

# Programa Emergencial de Manutenção do Emprego e da Renda

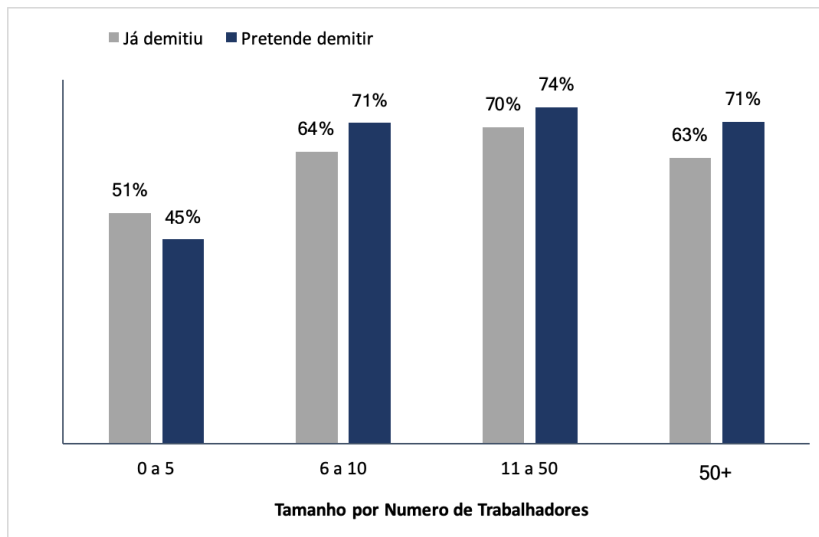


## As empresas sabem da existência dos programas?



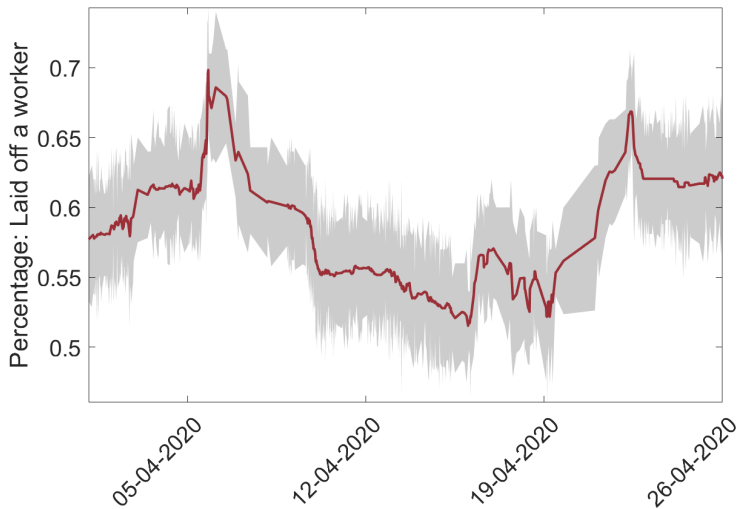
Fonte: COVID-19 Small Business Survey

## Efetividade das políticas: Demissões



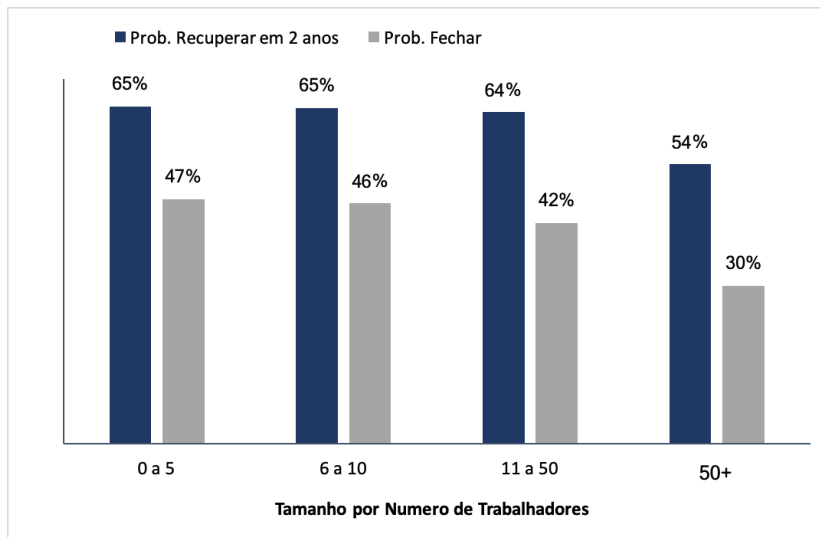
Fonte: COVID-19 Small Business Survey

## Efetividade das políticas: Demissões ao longo do tempo



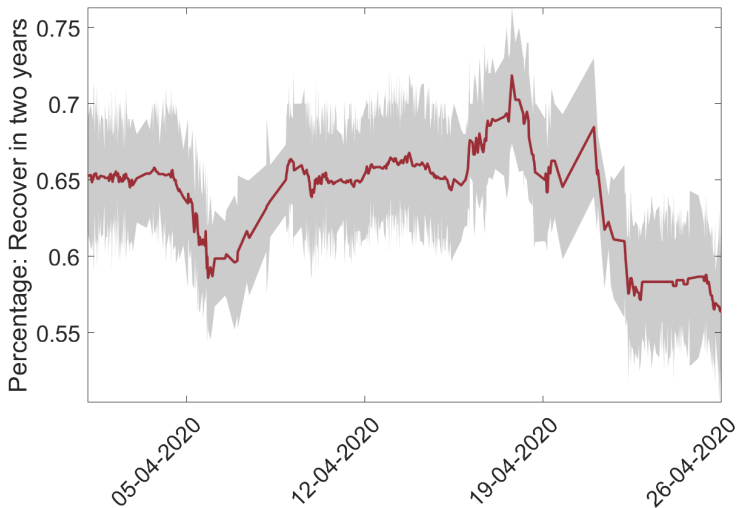
Fonte: COVID-19 Small Business Survey

## Efetividade das políticas: expectativa de recuperação (1/2)



Fonte: COVID-19 Small Business Survey

## Efetividade das políticas: expectativa de recuperação (2/2)



Fonte: COVID-19 Small Business Survey

# Plano para a Discussão

1. Breve Pano de Fundo
2. Discussão de políticas
3. O que esperar para o mercado de trabalho?
4. Comentários Finais

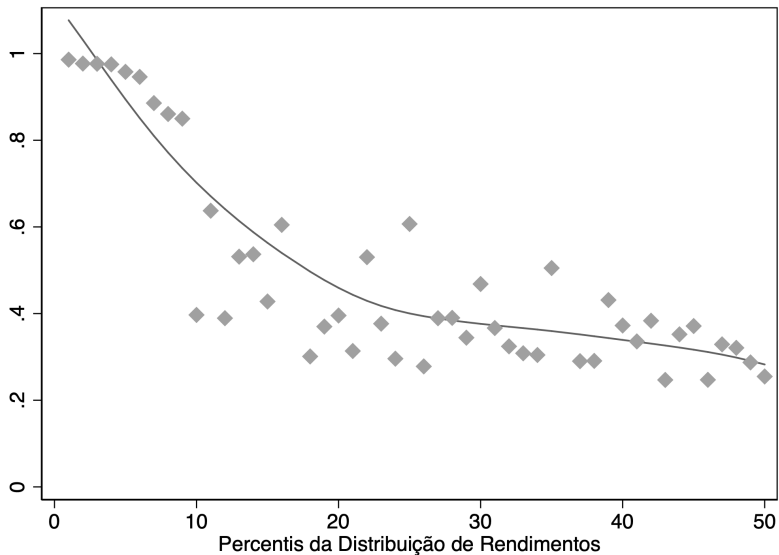


## Desigualdade dos efeitos

Há evidência direta de que os efeitos da crise da COVID-19 foram muito desiguais nos EUA e Reino Unido, afetando mais fortemente:

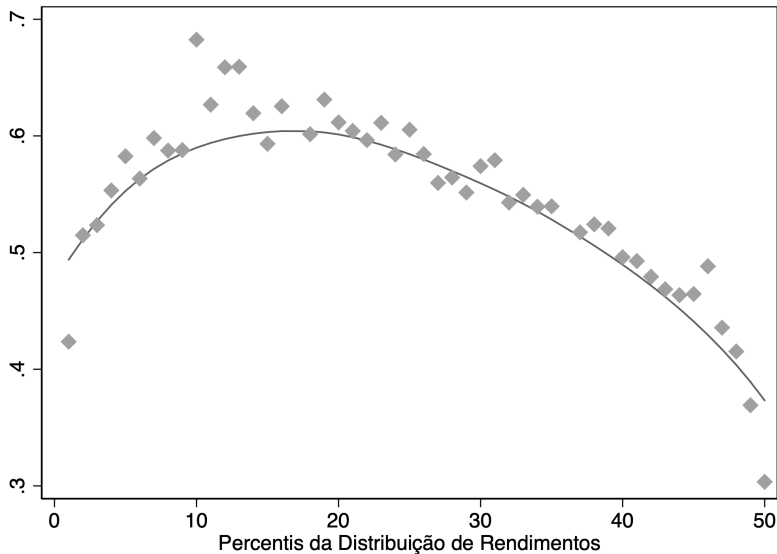
- ▶ Aqueles(as) que reportam que não podem trabalhar remotamente.
- ▶ Aqueles(as) que são conta-própria ou que não tem contratos permanentes.
- ▶ Trabalhadores menos qualificados(as).
- ▶ Mulheres

## Desigualdade **potencial** dos efeitos: informalidade



Fonte: PNADC

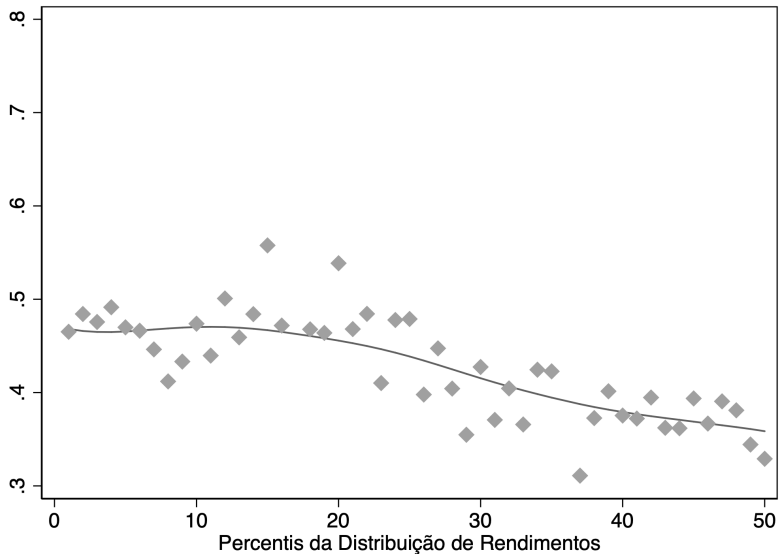
## Desigualdade potencial dos efeitos: setores



Fonte: PNADC

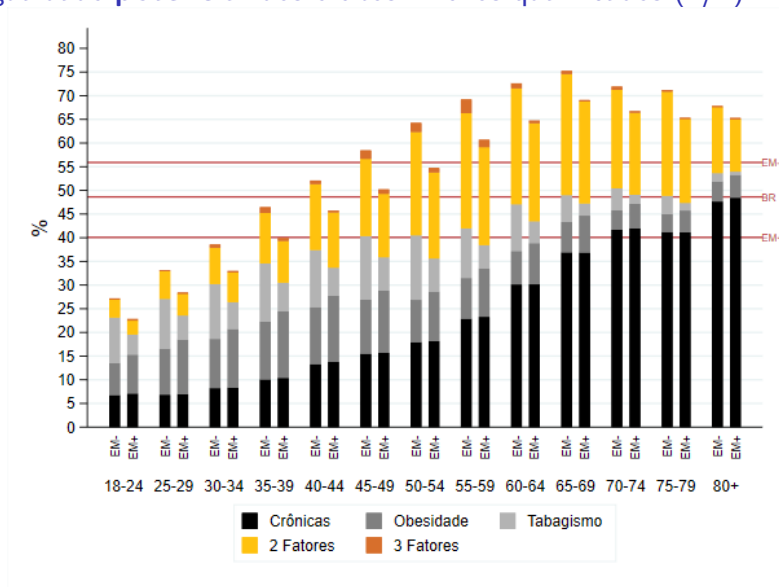
Setores: comércio, construção, alojamento/aliment., outros serv., educação, artes/cultura

## Desigualdade potencial dos efeitos: mulheres



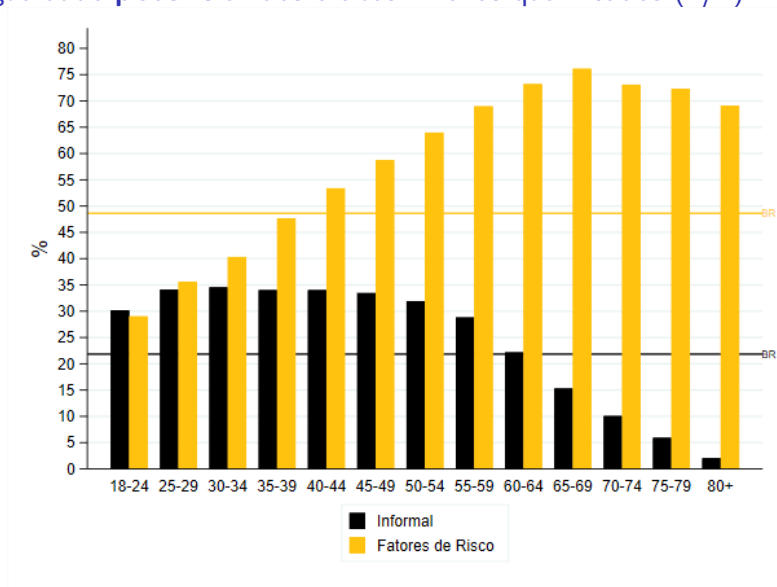
Fonte: PNADC

## Desigualdade potencial dos efeitos: menos qualificados (1/2)



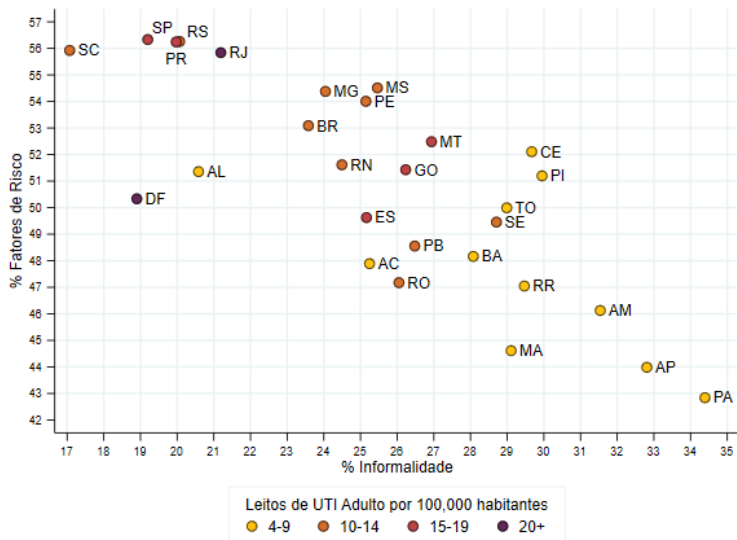
Fonte: Nunes, Rocha e Ulyseia (2020). NT IEPS.

## Desigualdade potencial dos efeitos: menos qualificados (2/2)



Fonte: Nunes, Rocha e Ulyseia (2020). NT IEPS.

## Desigualdade potencial dos efeitos: dimensão regional



Fonte: Nunes, Rocha e Ulyssea (2020). NT IEPS.

# Plano para a Discussão

1. Breve Pano de Fundo
2. Discussão de políticas
3. O que esperar para o mercado de trabalho?
4. Comentários Finais



## Comentários Finais

A resposta do governo à crise foi grande em números, mas parece não estar sendo efetiva.

Essa crise provavelmente terá efeitos muito fortes e duradouros no merc. de trabalho brasileiro.

- ▶ Tanto a pobreza quanto a informalidade podem ser estados absorventes.
- ▶ Efeito cicatriz nos mais jovens
- ▶ Ausência de um arsenal moderno de pol. de mercado de trabalho

Possível contraponto: uma maior valorização da formalidade tanto por parte de trabalhadores quanto de firmas?

Esforço de cadastramento p/Auxílio Emergencial oferece uma excelente oportunidade para integração de pol. públicas.