
Crime e Polícia: o que fazer?

JUNHO 2021

Joana Monteiro

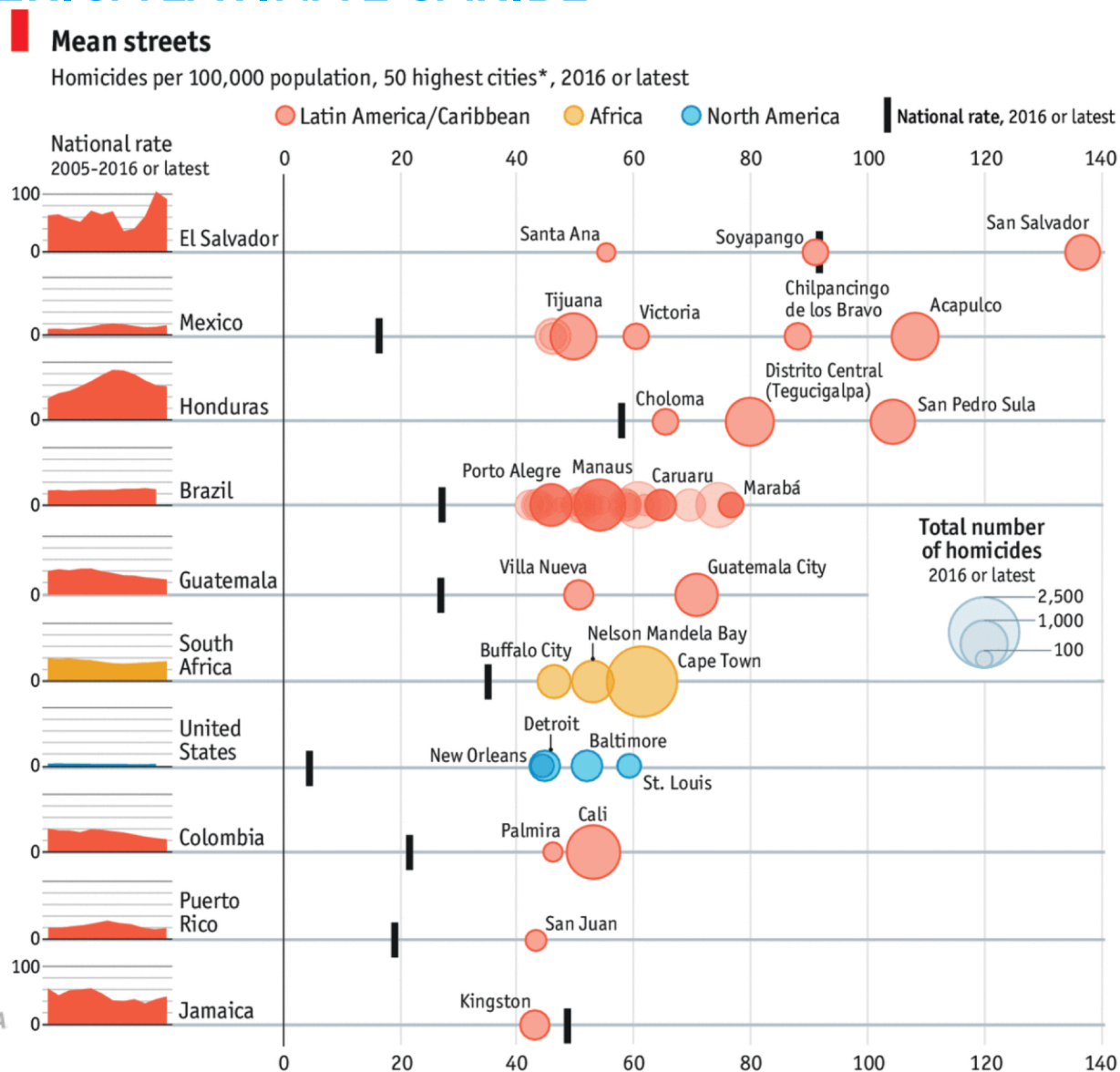
Centro de Ciência Aplicada à Segurança

Fundação Getulio Vargas

43 DAS 50 CIDADES* MAIS VIOLENTAS DO MUNDO ESTÃO LOCALIZADAS NA AMÉRICA LATINA E CARIBE

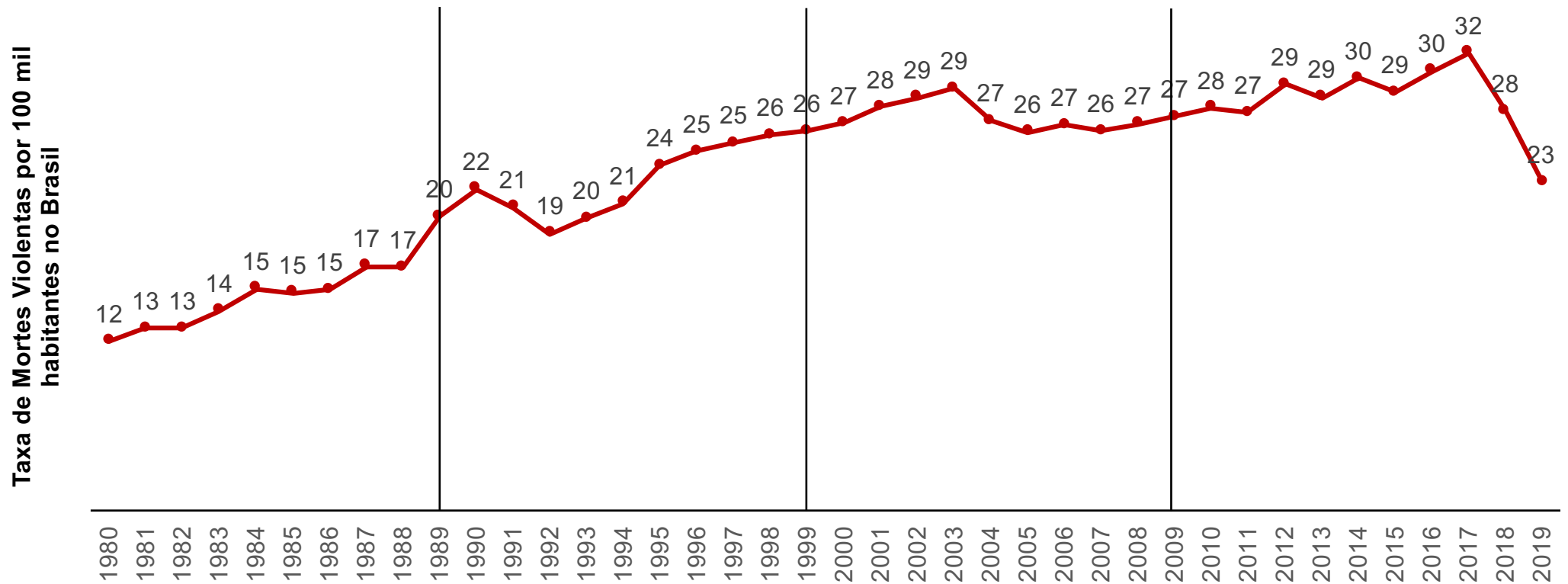
2016 OU MAIS RECENTE

*POPULAÇÃO DE MAIS DE 250 MIL HAB

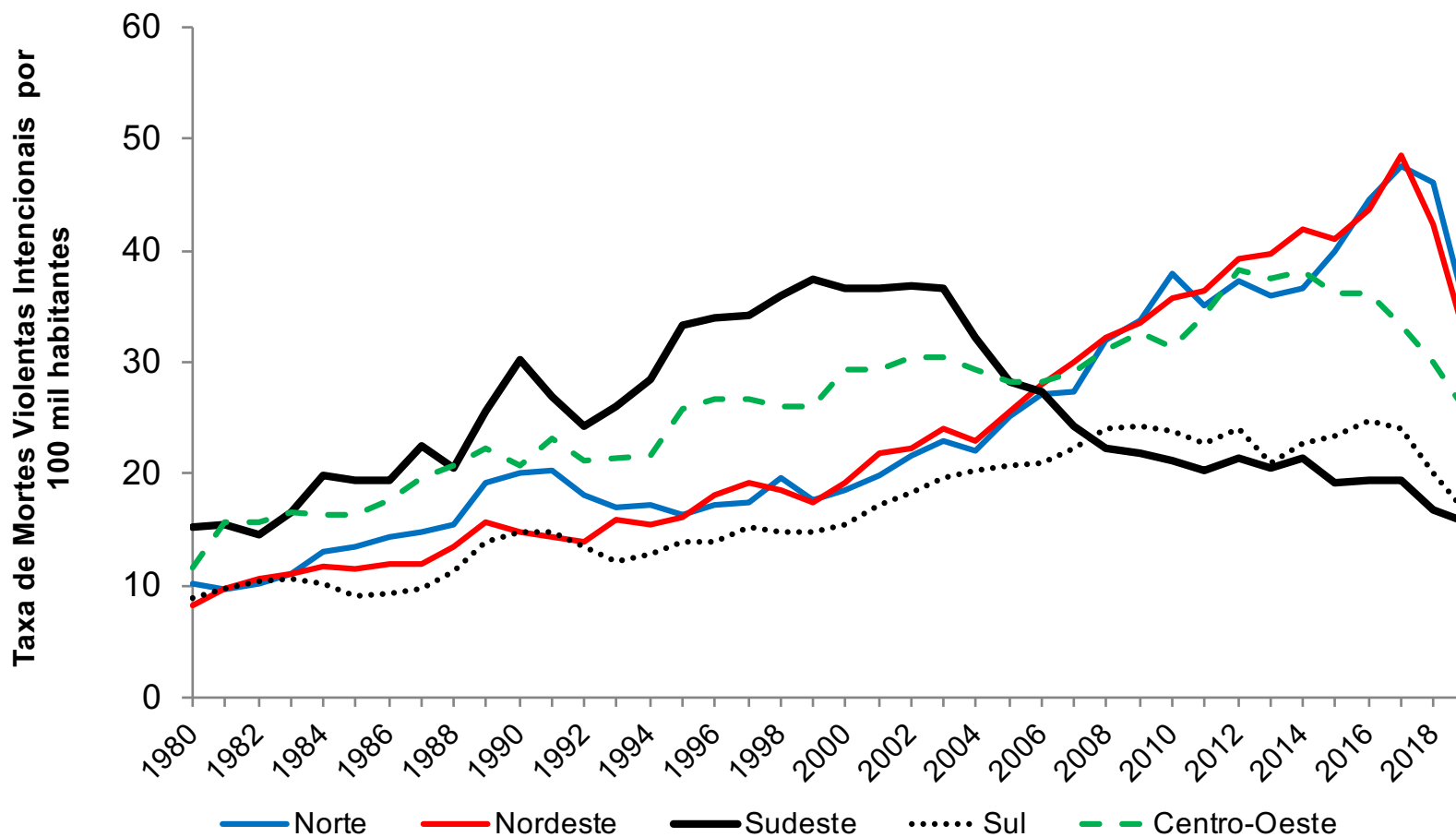


Fonte:
<https://www.economist.com/graphic-detail/2017/03/31/the-worlds-most-dangerous-cities>

REDUÇÃO MUITO FORTE DE MORTES VIOLENTAS NOS ÚLTIMOS DOIS ANOS

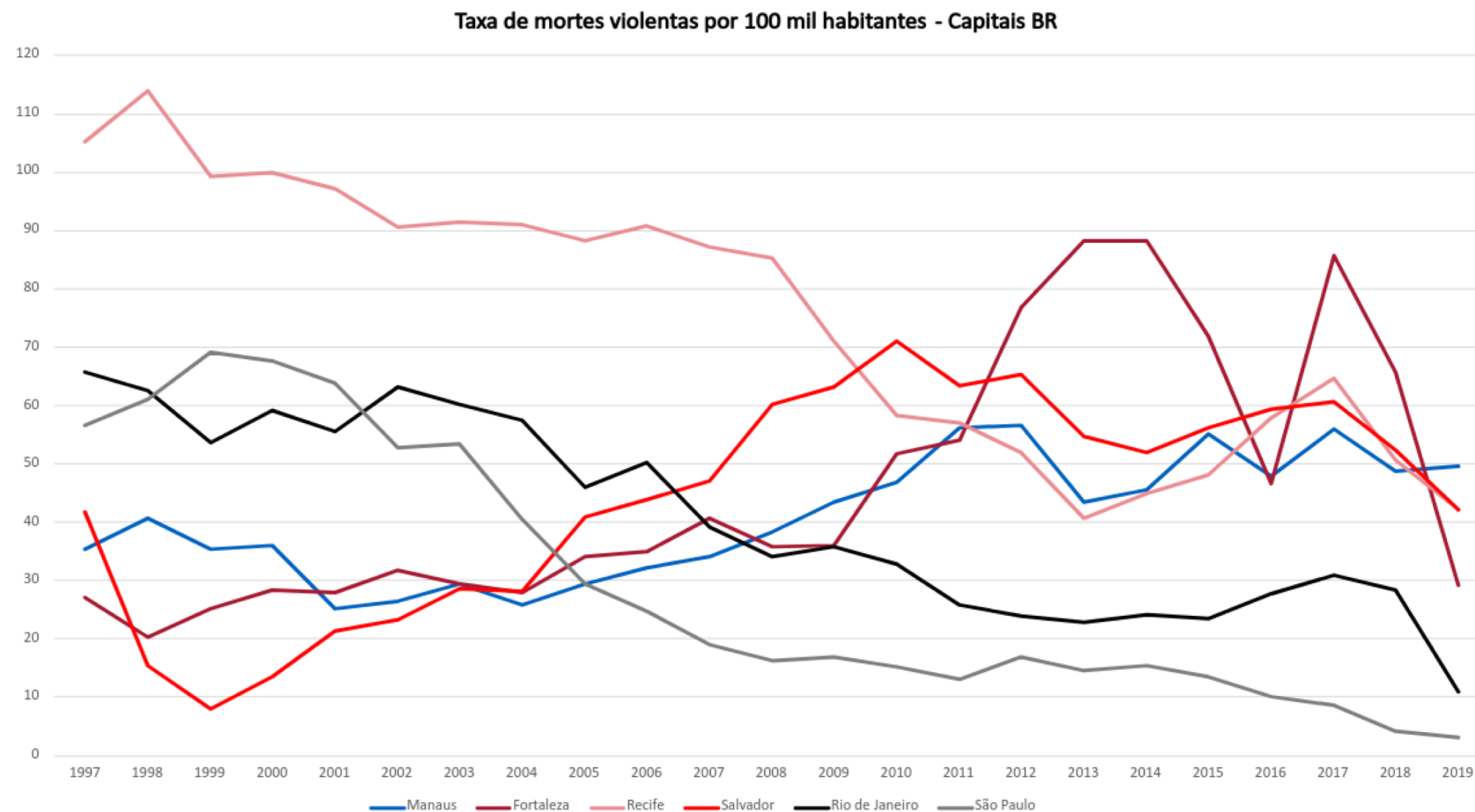


MUITA VIARAÇÃO ENTRE REGIÕES

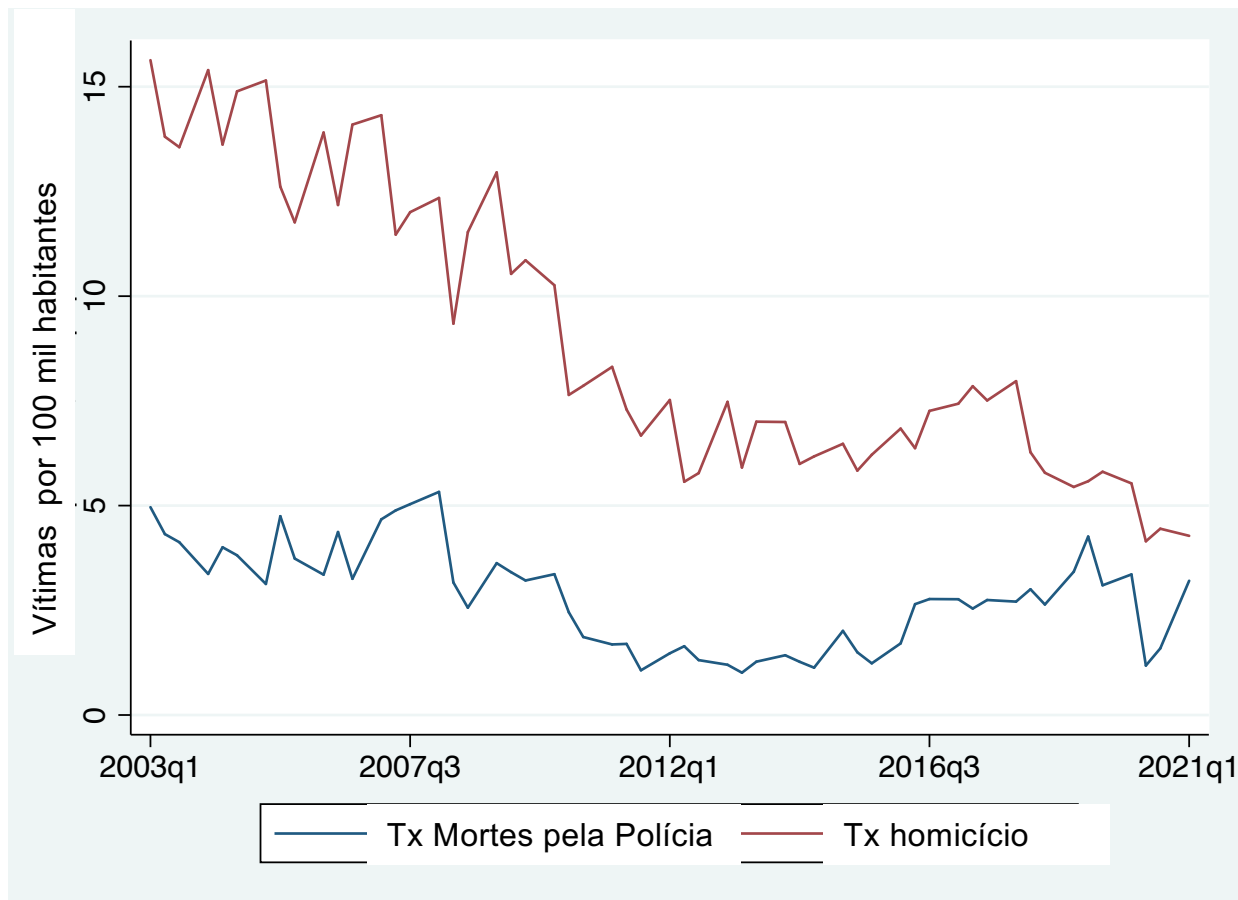


Fonte: SIM/MS para dados de mortes violentas intencionais entre 1980 e 2018 (agressões e intervenções legais), Anuário Brasileiro de Segurança Pública (número de 2019) e IPEADATA (população projetada)

ALGUMAS CIDADES TÊM VARIAÇÕES MUITO FORTES E OUTRAS TIVERAM QUEDAS CONSISTENTES



HOMICÍDIOS DOLOSOS ESTÃO NO MENOR NÍVEL HISTÓRICO E MORTES PELA POLÍCIA EM PATAMARES SUPER ALTOS



Taxas anualizadas:

Mai/20-Abr/21

Homicídios doloso: 12,92

Mortes pela polícia: 5,97

Mai/19-Abr/20

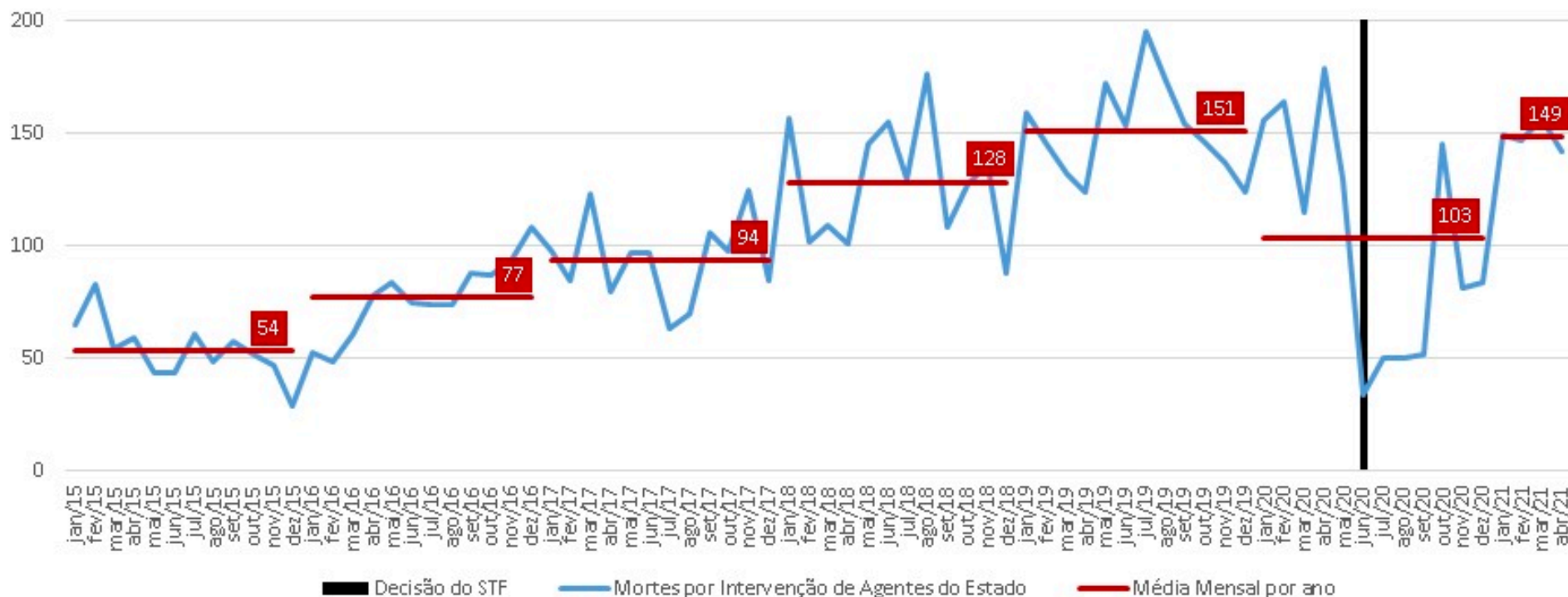
Homicídio doloso: 16,92

Mortes pela polícia: 10,72

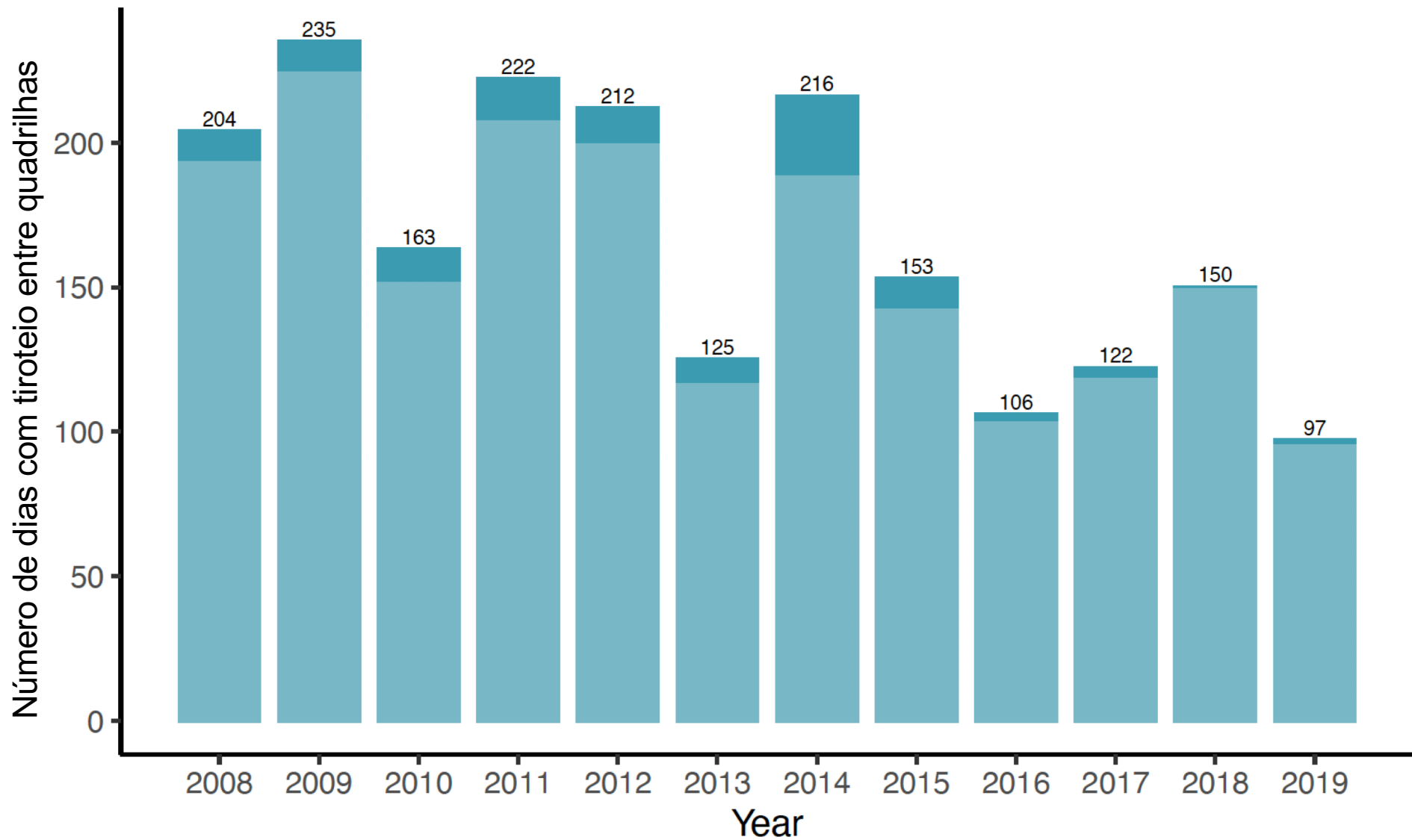
AS MORTES POR INTERVENÇÃO POLICIAL CRESCERAM MUITO DESDE 2015 E ESTÃO EM PATAMAR MUITO ALTO

Mortes por Intervenção de agentes do Estado por mês (2015 a abril/2021)

Fonte: ISP-RJ



CONFLITOS E TIROTEIOS SÃO MUITO COMUNS NA CIDADE



Fonte: Disque-Denúncia



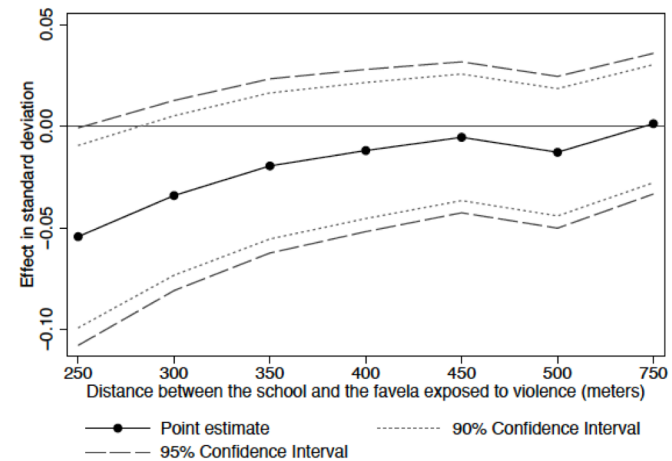
CONFLITOS AFETAM A PROVISÃO DE SERVIÇOS PÚBLICOS E REFORÇAM AS ARMADILHAS DE POBREZA



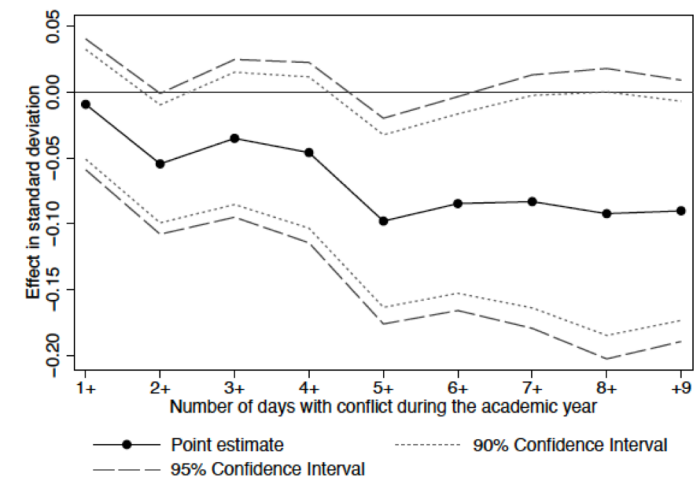
Jornal O Globo 22/07/2014



Jornal O Globo 17/10/2014



(a) Impact on Math Test Scores by Violence Distance (buffer of distance from the school to the conflict location, in meters).



(b) Impact on Math Test Scores by Violence Intensity (number of days during the school period).

RIO DE JANEIRO É FAMOSO PELA PRESENÇA DE GRUPOS CRIMINAIS ARMADOS

Facções de Drogas



CIA APLICADA
PÚBLICA

Milícias



QUAL A PRINCIPAL ESTRATÉGIA PARA
COMBATER ESSES GRUPOS?

PRENDER OS LÍDERES E MEMBROS DAS FACÇÕES

Chefe do tráfico de drogas do Complexo do Lins é preso na Zona Norte



Jornal O Dia 21/08/2020

Cartaz do Disque-Denúncia marca captura de Rogério 157: 'Preso'



Jornal O Globo 06/12/2017

Suspeito de ser um dos chefes do tráfico no Chapadão é preso em São João de Meriti



Jornal Extra 20/07/2019



Muitas vezes isso é contraprodutivo: leva a vácuos de poder e disputas pelo espólio

ATRAVÉS DE INCURSÕES POLICIAIS COM ELEVADO USO DA FORÇA



CNN Brasil 07/05/2021

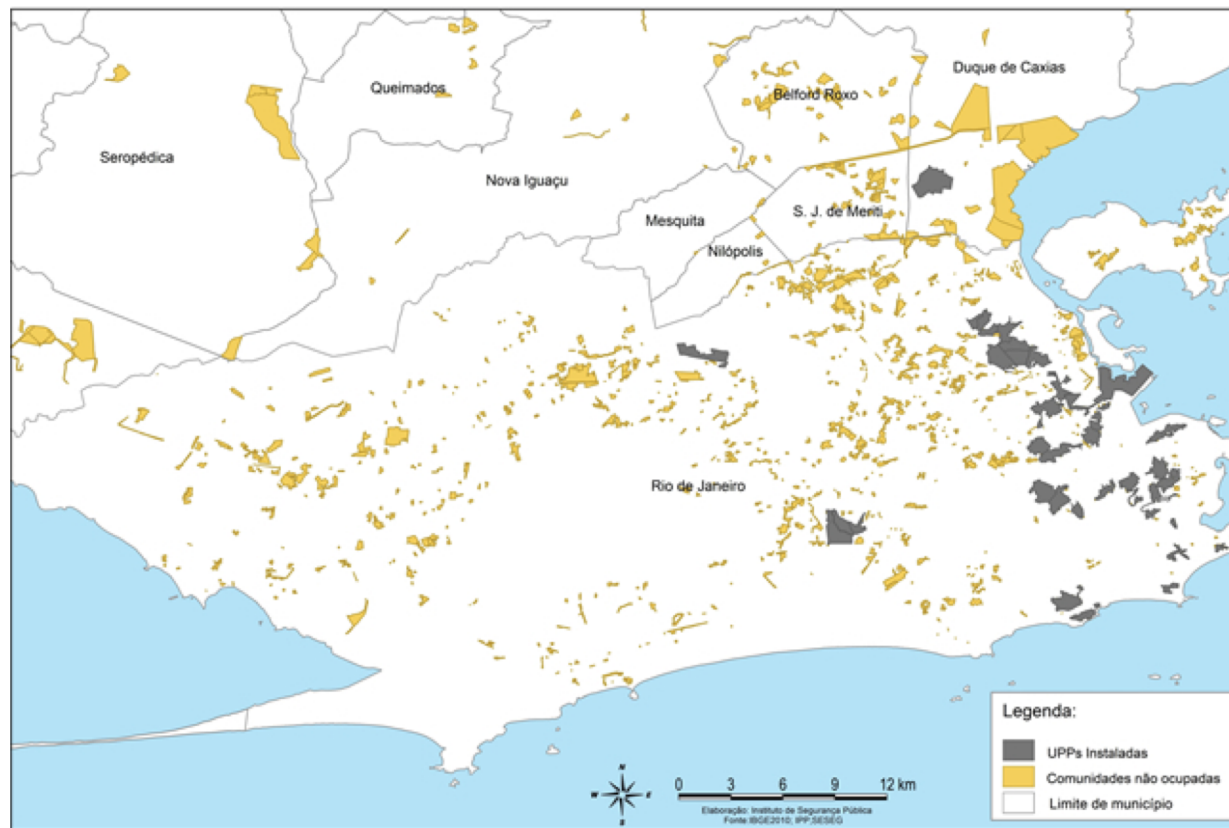


Veja 10/04/2018

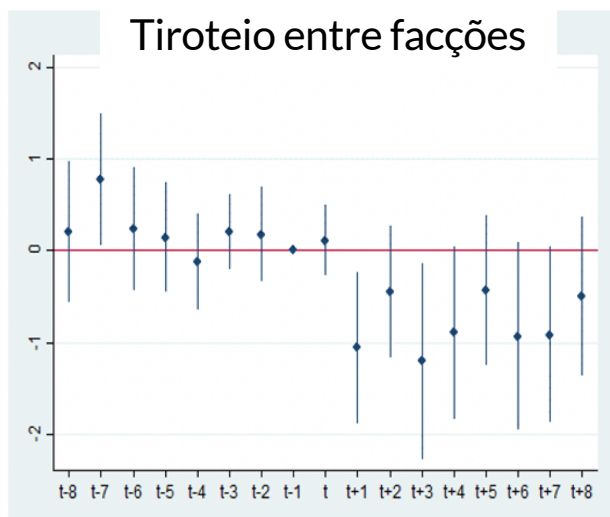


El País 04/08/2020

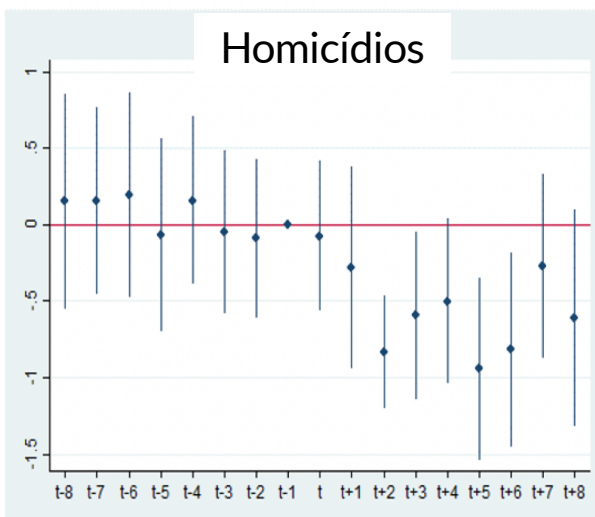
A POLÍTICA DE PACIFICAÇÃO FOI A PRIMEIRA TENTATIVA IMPLEMENTADA EM LARGA ESCALA PARA RECUPERAR O MONOPÓLIO DA FORÇA SEM SER VIA INCURSÕES PERIÓDICAS



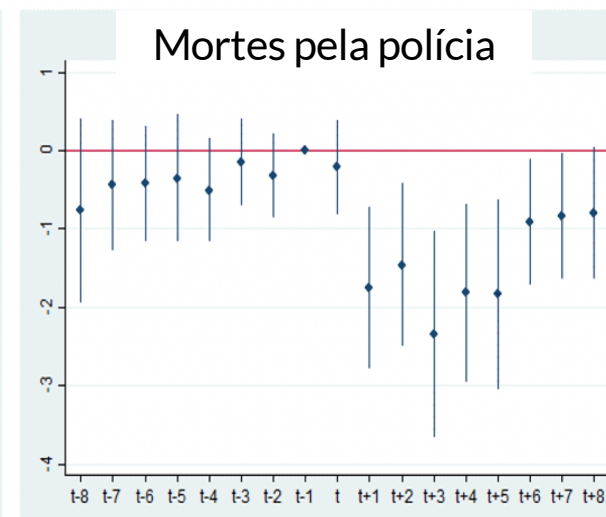
A POLÍTICA PRODUZIR FORTES REDUÇÕES DA VIOLÊNCIA EM LOCAIS ONDE HOUE OCUPAÇÃO



- 79%



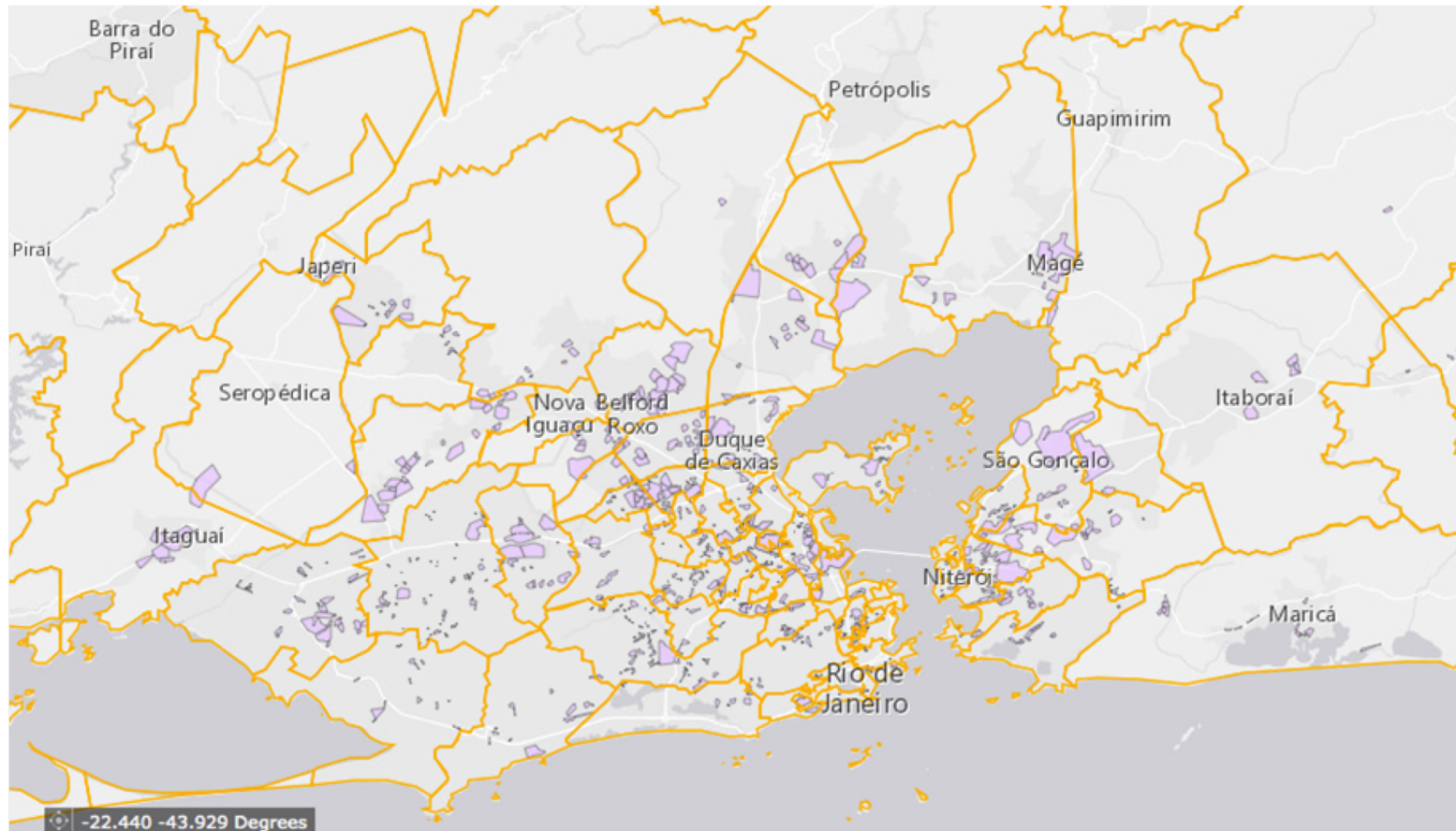
- 29%



- 83%

Redução média no número de eventos após as unidades serem instaladas

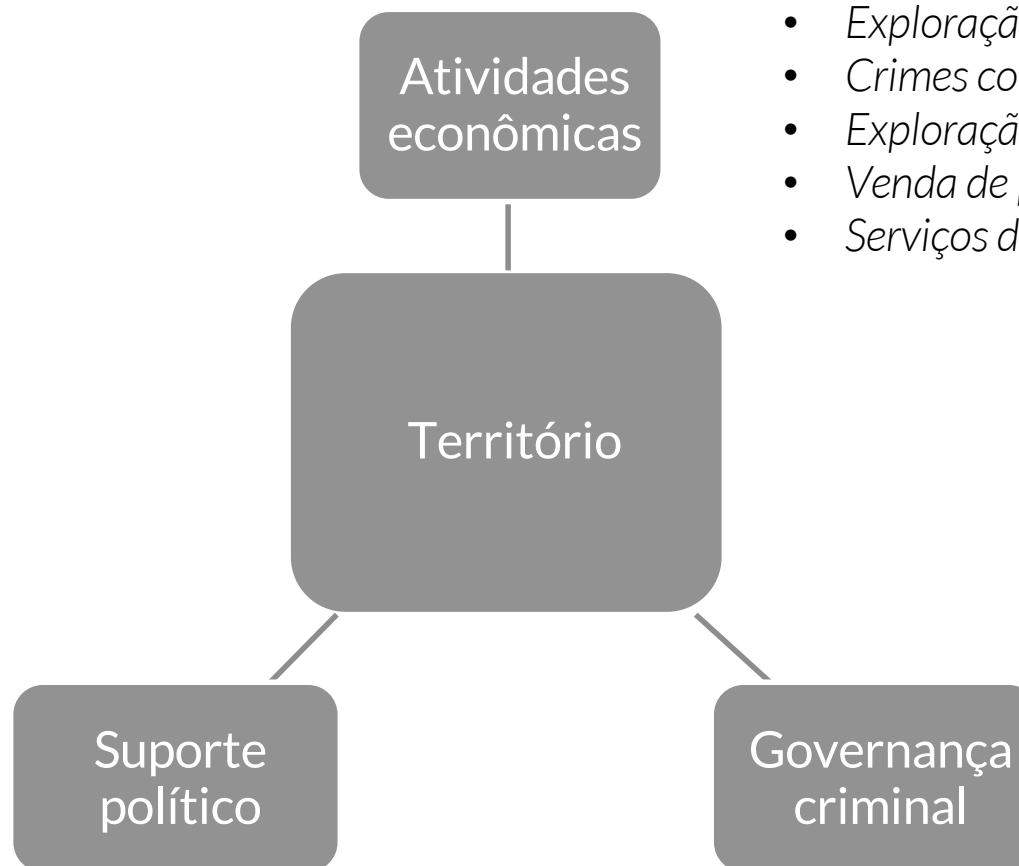
ENCONTRAMOS EVIDÊNCIAS QUE EM ÁREAS DE DELEGACIA COM GRANDE PARCELA OCUPADA POR FAVELAS, HOVE AUMENTO DA APREENSÃO DE FUZIS E TIROTEIOS



O QUE PODE SER FEITO?

EIXOS DE ATUAÇÃO DOS GRUPOS

- *Permissibilidade de agentes públicos encarregados de fiscalizar e coibir atuação dos grupos*
- *Conexão com a política institucional*



- *Tráfico de drogas*
- *Exploração outros bens ilícitos*
- *Crimes contra o patrimônio*
- *Exploração de bens **lícitos***
- *Venda de proteção e segurança*
- *Serviços de pistolagem*

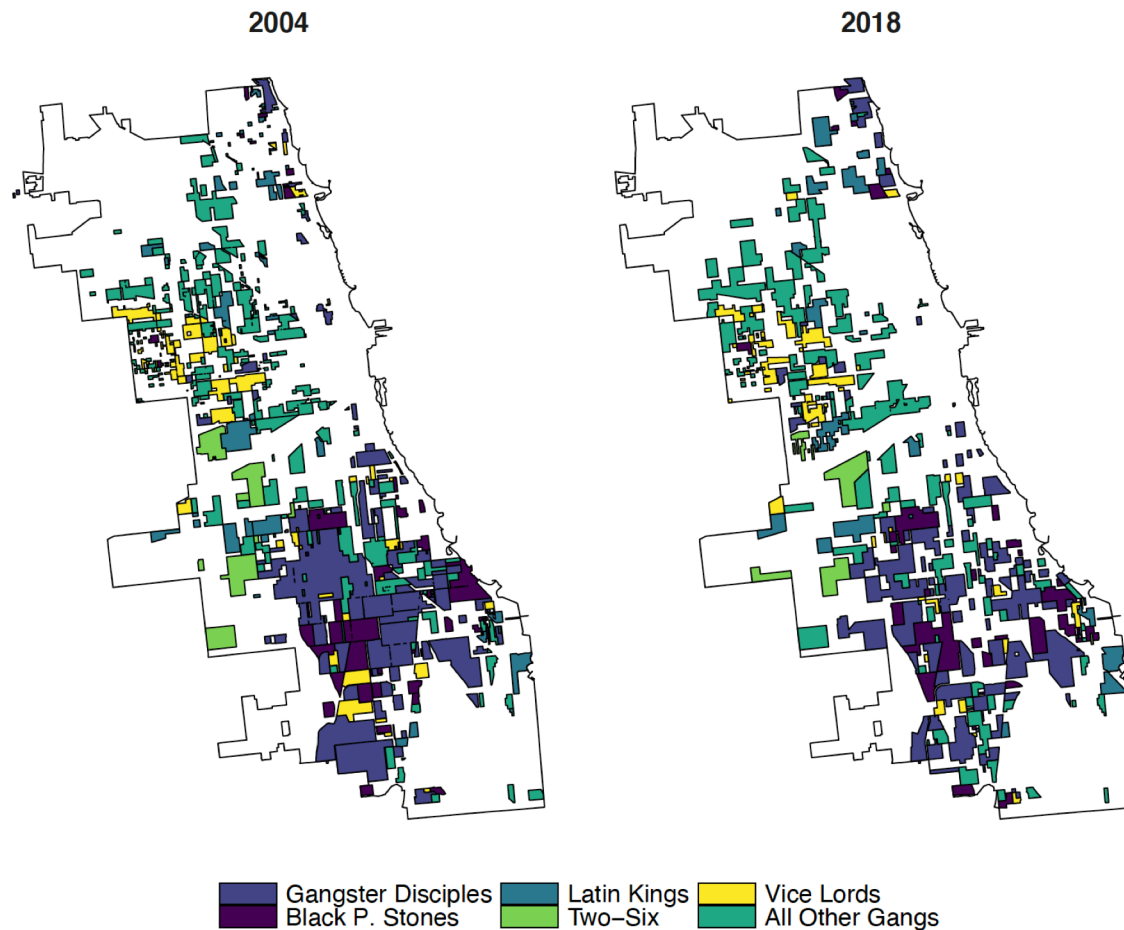
Imposição de regras e restrições sobre o comportamento da população

QUAIS SÃO OS LOCAIS ONDE GRUPOS CRIMINOSOS ARMADOS CONTROLAM O TERRITÓRIO?

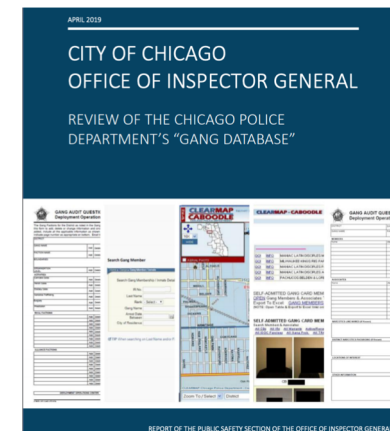
Essa informação hoje não está disponível para os promotores e policiais que atuam nas ruas.

Onde estão os **DADOS e INFORMAÇÕES SOBRE ESSES GRUPOS** ?

MAPEAMENTO DAS GANGS DE CHICAGO



- Produzido em cada distrito policial e depois verificado por um órgão central através de cruzamento com outras fontes de dados da polícia.
- Atualizado todo ano
- Metodologia transparente de preenchimento e validação



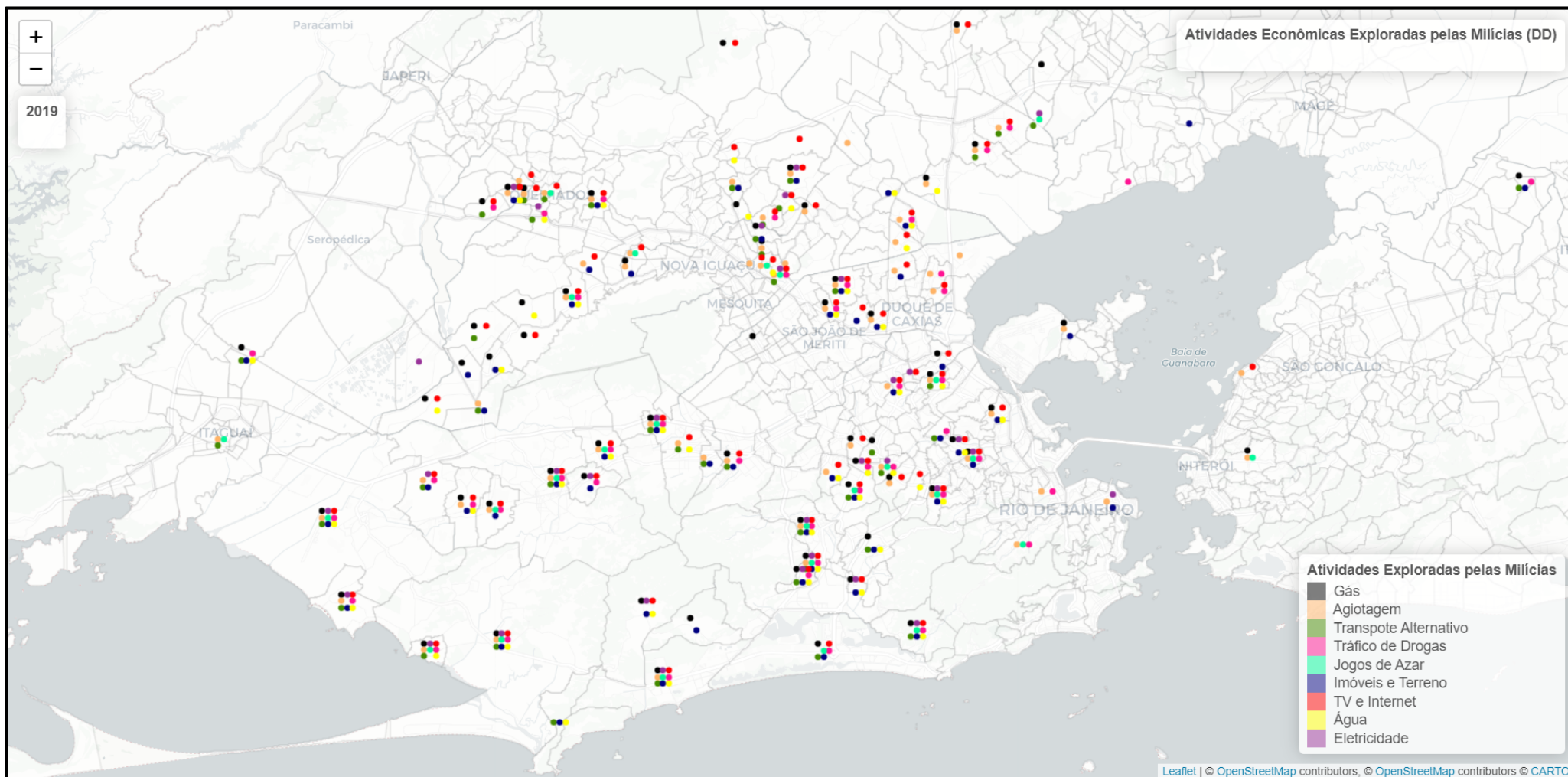
EXISTEM INÚMERAS BASES DE DADOS QUE PODEM SER CRUZADAS PARA OBTER ESSA INFORMAÇÃO

- Fontes de inteligência das polícias
- Dados de concessionárias (Light, TV a cabo)
- Dados de empresas com operação no território (Correios, Uber, Waze)
- Informações da população (Disque-Denúncia, redes sociais)

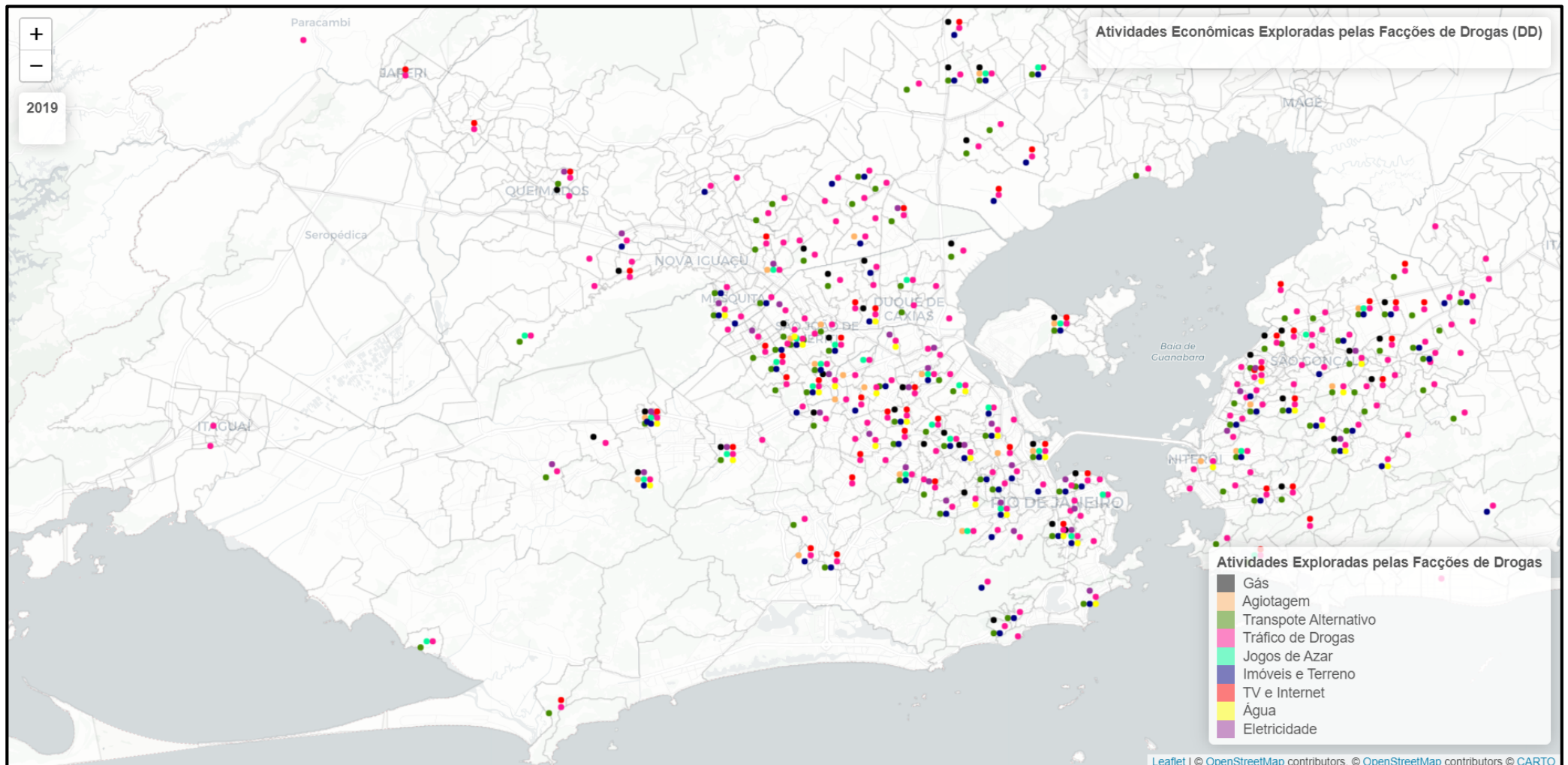
- Isso leva tempo porque precisa cruzar, validar, separar ruído de informação

EXEMPLO DE ANÁLISE COM BASE NO DISQUE-DENÚNCIA

NEGÓCIOS EXPLORADOS POR GRUPOS MILICIANOS

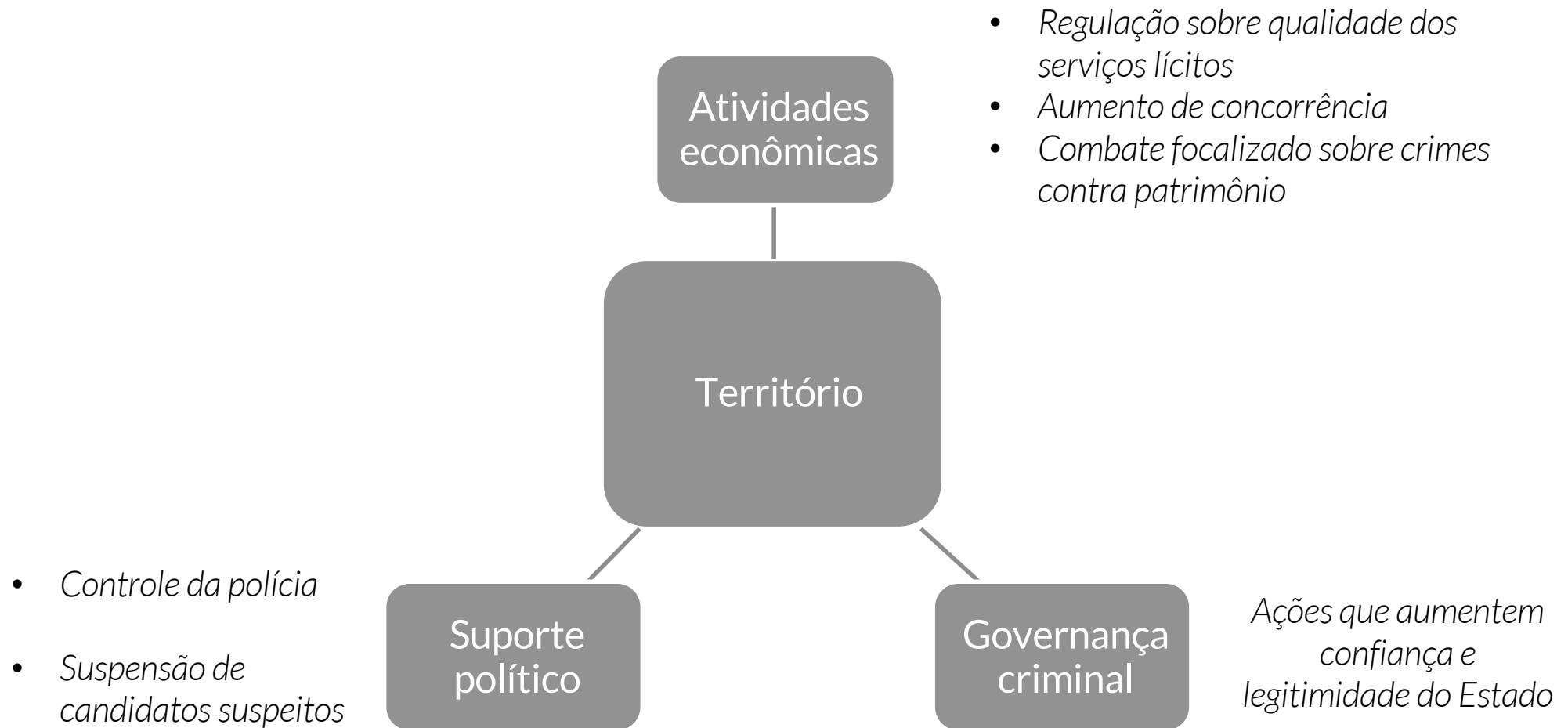


AS FACÇÕES DE DROGAS TAMBÉM JÁ EXPLORAM VÁRIOS NEGÓCIOS



IDENTIFICAMOS A PRESENÇA DOS
GRUPOS. E AGORA, O QUE FAZER?

VOLTANDO AOS GRUPOS CRIMINAIS



MECANISMOS DE CONTROLE DA POLÍCIA

Externos-Exclusivos

- Governamental próprio
- Unitário-múltiplo
- Político-burocrático
- Autoritário-aconselhador

Externos-Inclusivos

- Tribunais
- Promotores
- Legislaturas
- Partidos Políticos
- Mídia
- Ombudsmen

Internos- Explícitos

- Supervisão hierárquica
- Procedimentos disciplinares organizacionais
- Responsabilidade entre colegas
- Socialização

Internos- Implícitos

- Sindicados e associações
- Vocação para a carreira
- Critérios de premiação
- Contato com a comunidade

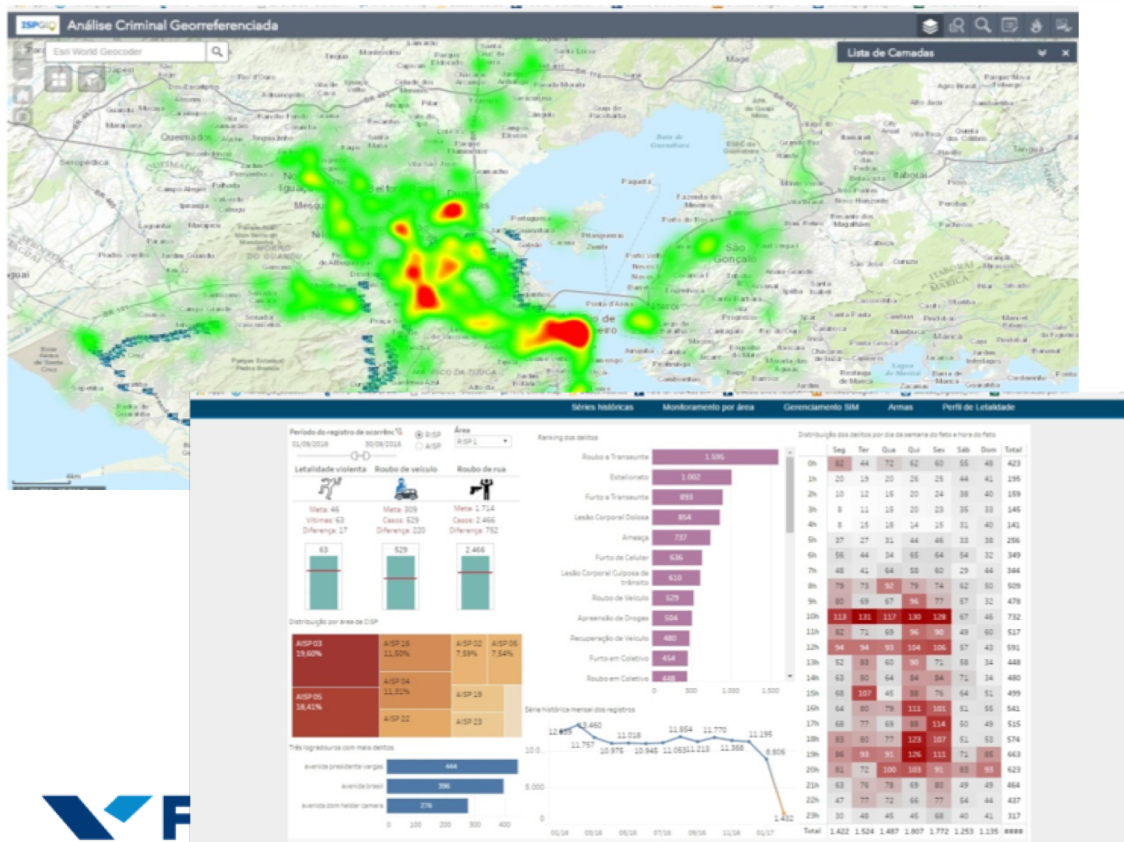
SISTEMAS DE INFORMAÇÃO COMPARTILHADOS SÃO FUNDAMENTAIS

- Registro eletrônico de despachos, atendimentos e ordens de serviço
- Acesso ao GPS da viatura/rádio e as filmagens da câmera de viaturas.
- Detalhamento de operações policiais (exigido pela ADPF 635)

A lógica hoje é toda voltada a buscar essas informações após um caso de repercussão. Informação tem que ser estruturada e acesso tem que ser fácil para que esse tipo de análise seja frequente => monitoramento ativo gera dissuasão

SISTEMA DE COMPARTILHAMENTO DE INFORMAÇÃO

Plataforma **ISPGEO**



- Dados institucionais e de crimes facilmente disponíveis e atualizados para agentes de segurança e sociedade;
- **ISPGeo:** Solução que permite análises territoriais pelos agentes de segurança – o território permite cruzar dados que originalmente não se comunicam, como a presença de favelas, domínio por grupos criminais e locais de chamadas de emergência (190)

CÂMERAS CORPORAIS



- O emprego de câmeras corporais pelas polícias está em forte expansão no mundo, o que já configura as câmeras como uma das principais tecnologias utilizadas pela polícia.
- Em 2016, 60% dos departamentos de polícia americano estavam usando a tecnologia.
- Inúmeras avaliações de impacto: mais de 70 estudos feito sobre o assunto em diversos países.
- PMESP iniciou uso das câmeras em maio, após 3 anos de planejamento
- Uma de suas iniciativas centrais dentro de um amplo programa de redução do uso da força.
- Abertura para avaliadores externos. FGV/CCAS irá avaliar impactos sobre: (i) uso da força policial, (ii) resultados operacionais, (iii) percepção do policial, e (iv) índices de criminalidade,

Gestão e visão de política pública

- *Baseados em evidências*
- *Focados em problemas específicos*

+ Dados e Tecnologia

- *Dados limpos e sistematizados*
- *Acesso para todos os atores*
- *Sistemas de controle de registros*

+ Vontade Política

- *Para mudar a abordagem*

OBRIGADA

JOANA MONTEIRO